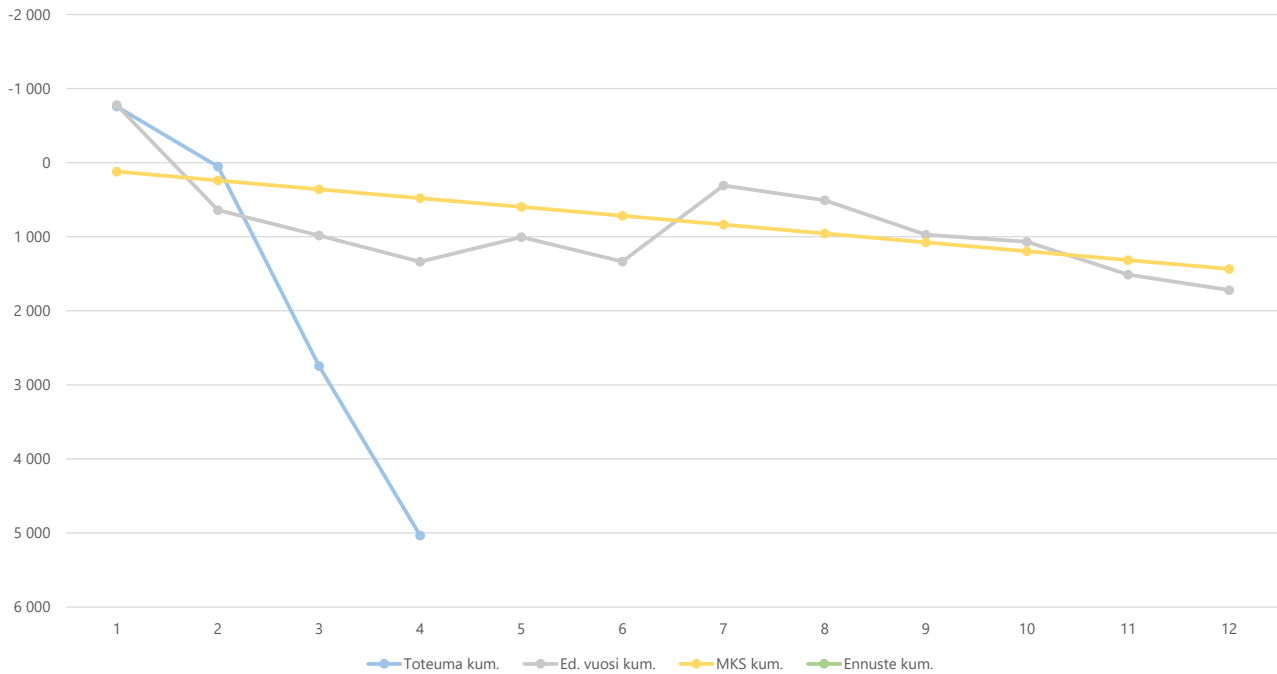


KUUKAUSIRAPORTTI

14187 PORIN PALVELULIIKELAITOS

1) Tuloslaskelma	* MKS = muutettu käyttösuunnitelma				** TA = alkuperäinen talousarvio								
	Kum. 4/2022	MKS* 2022	Ennuste 2022	Erotus	Tot. 4/2022	Jäljellä MKS 2022*	Tot.-% MKS 2022*	Kum. 4/2021	TP 2021	Tot.-% TP 2021	Muutos Ed. vuosi	Muutos Ed. vuosi	TA 2022**
<b>€1 000</b>													
Toimintatuotot	9 346	27 284	-27 284		2 379	17 938	34,3 %	9 718	27 706	35,1%	-372	-3,8 %	27 269
Myyntituotot	9 245	26 794	-26 794		2 340	17 549	34,5 %	9 581	27 128	35,3%	-336	-3,5 %	26 781
Maksutuotot	54	120	-120		19	66	44,8 %	46	112	40,7%	8	17,5 %	120
Tuet ja avustukset	1	226	-226			226	0,4 %	28	304	9,2%	-27	-97,0 %	225
Muut toimintatuotot	47	144	-144		20	97	32,4 %	63	162	39,0%	-17	-26,2 %	143
Valmistus omaan käyttöön													
Toimintakulut	-4 311	-25 848	25 848		-89	-21 537	16,7 %	-8 380	-25 986	32,2%	4 069	-48,6 %	-25 833
Henkilöstökulut	-2 993	-18 962	18 962			-15 970	15,8 %	-5 866	-18 756	31,3%	2 873	-49,0 %	-18 759
Palvelujen ostot	-380	-1 512	1 512		-72	-1 132	25,1 %	-475	-1 644	28,9%	95	-20,0 %	-1 500
Aineet, tarvikkeet ja tavarat	-862	-5 158	5 158			-4 296	16,7 %	-1 884	-5 134	36,7%	1 022	-54,2 %	-5 173
Avustukset													
Muut toimintakulut	-77	-215	215		-16	-139	35,6 %	-155	-452	34,4%	79	-50,6 %	-401
<b>Toimintakate</b>	<b>5 035</b>	<b>1 436</b>	<b>-1 436</b>		<b>2 290</b>	<b>-3 599</b>	<b>350,7 %</b>	<b>1 338</b>	<b>1 720</b>	<b>77,8%</b>	<b>3 697</b>	<b>276,2 %</b>	<b>1 436</b>
Verotulot													
Valtionosuudet													
Rahoitustuotot ja -kulut	-108	-325	325		-27	-217	33,3 %	-108	-325	33,3%	0	0,1 %	-325
<b>Vuosikate</b>	<b>4 927</b>	<b>1 111</b>	<b>-1 111</b>		<b>2 263</b>	<b>-3 816</b>	<b>443,5 %</b>	<b>1 230</b>	<b>1 396</b>	<b>88,1%</b>	<b>3 697</b>	<b>300,5 %</b>	<b>1 111</b>
Poistot ja arvonalentumiset	-106	-519	519			-413	20,5 %	-198	-628	31,6%	92	-46,3 %	-519
Satunnaiset tuotot ja kulut													
<b>Tilikauden tulos</b>	<b>4 821</b>	<b>592</b>	<b>-592</b>		<b>2 263</b>	<b>-4 229</b>	<b>814,5 %</b>	<b>1 032</b>	<b>768</b>	<b>134,4%</b>	<b>3 788</b>	<b>367,1 %</b>	<b>592</b>
Varausten ja rahastojen muutos													
<b>Tilikauden yli-/alijäämä</b>	<b>4 821</b>	<b>592</b>	<b>-592</b>		<b>2 263</b>	<b>-4 229</b>	<b>814,5 %</b>	<b>1 032</b>	<b>768</b>	<b>134,4%</b>	<b>3 788</b>	<b>367,1 %</b>	<b>592</b>

2a) Kumulatiivinen toimintakate  
(vertailu edelliseen vuoteen, muutettuun käyttösuunnitelmaan ja ennusteeseen)  
€1 000

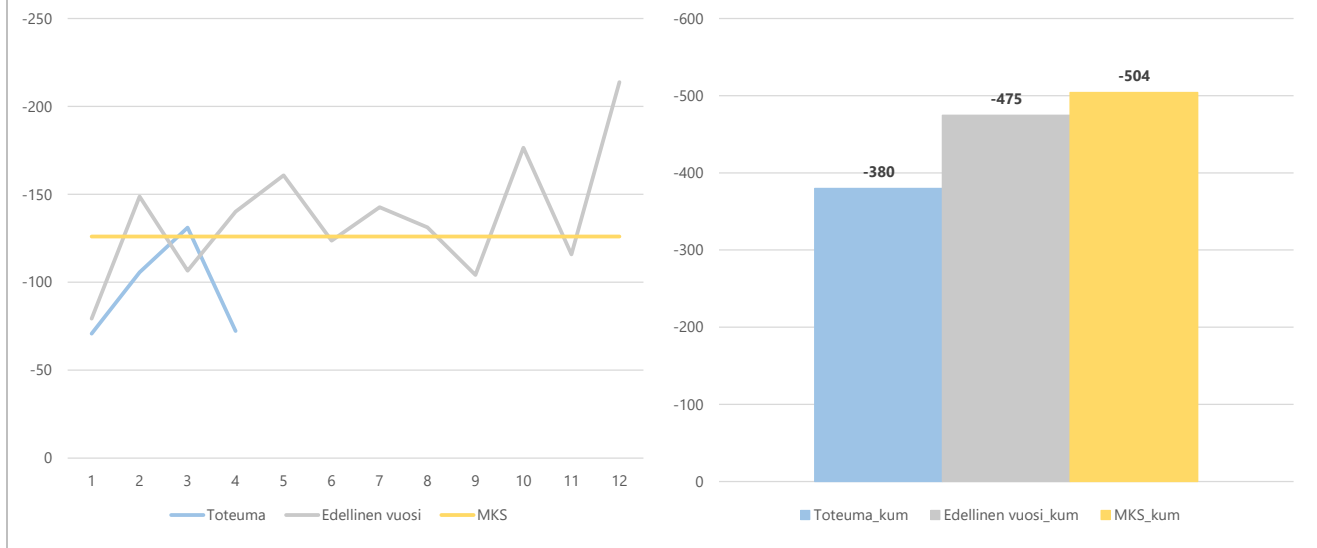


# KUUKAUSIRAPORTTI

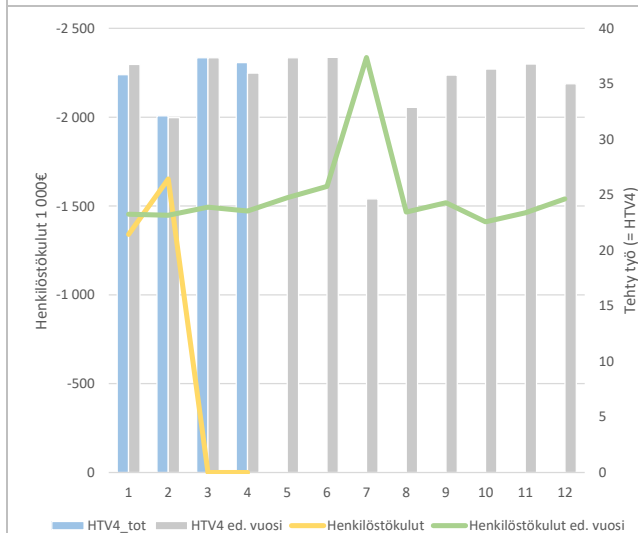
2b) Toimintakate (kuukausitasolla) €1 000	* MKS = muutettu käyttösuunnitelma				** TA = alkuperäinen talousarvio										
	Kum. 2022	MKS* 2022	Ennuste 2022	Erotus	Tot. 2022	Jäjellä MKS 2022*	Tot.-% MKS 2022*	Kum. 2021	TP 2021	Tot.-% TP 2021	Muutos Ed. vuosi	Muutos Ed. vuosi	TA 2022**		
1	-757	1 436	-1 436	-1 436	-757	2 193	-52,8 %	-777	1 720	-45,2%	19	-2,5 %	1 436		
2	52	1 436	-1 436	810	810	1 383	3,6 %	641	1 720	37,3%	-589	-91,8 %	1 436		
3	2 745	1 436	-1 436	2 693	2 693	-1 309	191,2 %	984	1 720	57,2%	1 761	179,0 %	1 436		
4	5 035	1 436	-1 436	2 290	2 290	-3 599	350,7 %	1 338	1 720	77,8%	3 697	276,2 %	1 436		
5		1 436	-1 436					1 006	1 720	58,5%	4 029	400,4 %	1 436		
6		1 436	-1 436					1 334	1 720	77,5%	3 701	277,5 %	1 436		
7		1 436	-1 436					308	1 720	17,9%	4 728	1536,7 %	1 436		
8		1 436	-1 436					508	1 720	29,5%	4 527	891,2 %	1 436		
9		1 436	-1 436					973	1 720	56,5%	4 063	417,7 %	1 436		
10		1 436	-1 436					1 067	1 720	62,0%	3 968	371,8 %	1 436		
11		1 436	-1 436					1 511	1 720	87,8%	3 524	233,3 %	1 436		
12		1 436	-1 436					1 720	1 720	100,0%	3 315	192,7 %	1 436		
<b>Yhteensä</b>	<b>5 035</b>	<b>1 436</b>	<b>-1 436</b>	<b>5 035</b>	<b>5 035</b>	<b>-3 599</b>	<b>350,7 %</b>	<b>1 720</b>	<b>1 720</b>	<b>100,0%</b>	<b>3 315</b>	<b>192,7 %</b>	<b>1 436</b>		

## 14187 PORIN PALVELULIIKELAITOS

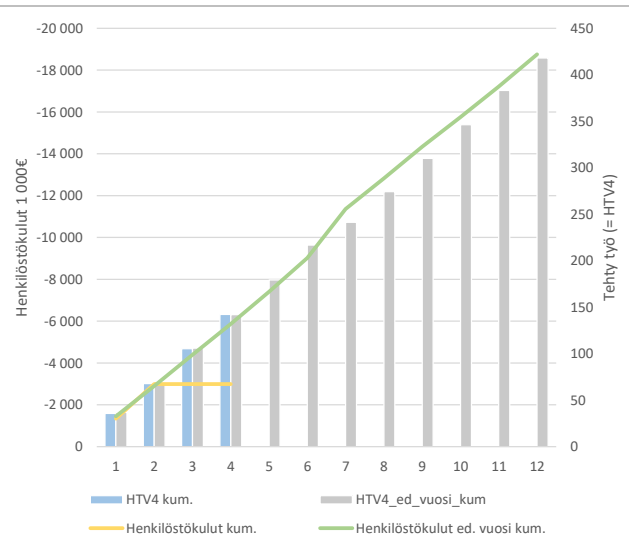
### 3) Palvelujen ostojen kuukausitoteumat (vertailu edelliseen vuoteen, muutettuun käyttösuunnitelmaan ja ennusteeseen) €1 000



### 4a) Henkilöstökulujen (1000€) ja henkilötyövuosien (=HTV4) kuukausitoteumat



### 4b) Kumulatiiviset henkilöstökulujen (1000€) ja henkilötyövuosien (=HTV4) toteumat



KUUKAUSIRAPORTTI

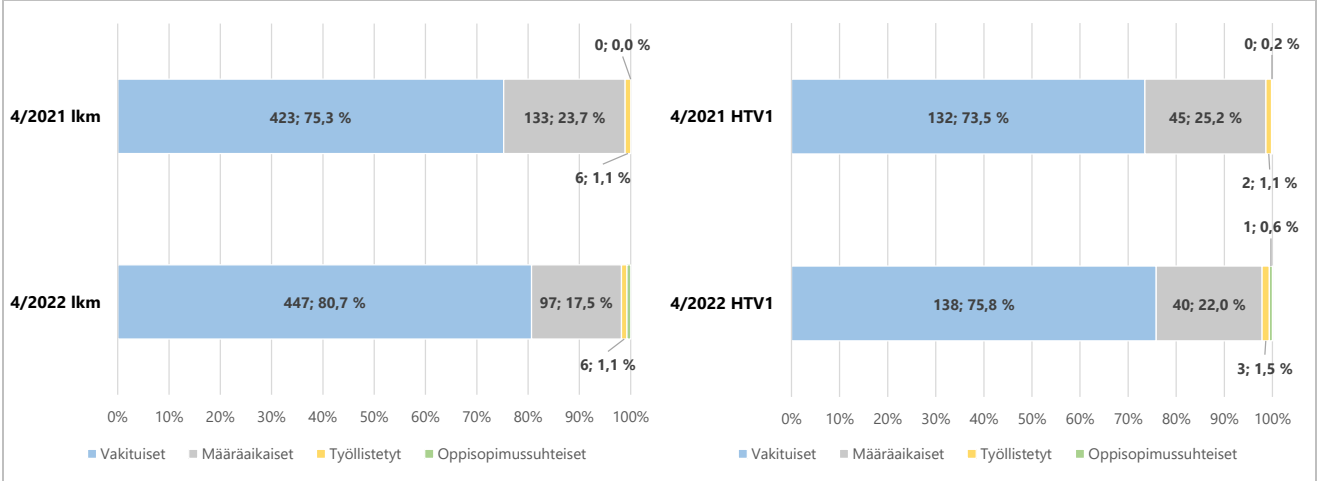
14187 PORIN PALVELULIIKELAITOS

5) Toimintakate yksiköittäin €1 000	* MKS = muutettu käyttösuunnitelma											** TA = alkuperäinen talousarvio	
	Kum. 4/2022	MKS* 2022	Ennuste 2022	Erotus	Tot. 4/2022	Jäljellä MKS 2022*	Tot.-% MKS 2022*	Kum. 4/2021	TP 2021	Tot.-% TP 2021	Muutos Ed. vuosi	Muutos Ed. vuosi	TA 2022**
<b>Toimintatuotot</b>	<b>9 346</b>	<b>27 284</b>		<b>-27 284</b>	<b>2 379</b>	<b>17 938</b>	<b>34,3 %</b>	<b>9 718</b>	<b>27 706</b>	<b>35,1%</b>	<b>-372</b>	<b>-3,8 %</b>	<b>27 269</b>
14187 PORIN PALVELULIIKEL	9 346	27 284		-27 284	2 379	17 938	34,3 %	9 718	27 706	35,1%	-372	-3,8 %	27 269
141870 Hallinto ja talous	208	560		-560	51	352	37,1 %	197	579	34,0%	11	5,6 %	560
141871 Ateria ja puhtaus	9 138	26 724		-26 724	2 328	17 585	34,2 %	9 521	27 127	35,1%	-383	-4,0 %	26 709
<b>Toimintakulut</b>	<b>-4 311</b>	<b>-25 848</b>		<b>25 848</b>	<b>-89</b>	<b>-21 537</b>	<b>16,7 %</b>	<b>-8 380</b>	<b>-25 986</b>	<b>32,2%</b>	<b>4 069</b>	<b>-48,6 %</b>	<b>-25 833</b>
14187 PORIN PALVELULIIKEL	-4 311	-25 848		25 848	-89	-21 537	16,7 %	-8 380	-25 986	32,2%	4 069	-48,6 %	-25 833
141870 Hallinto ja talous	-479	-2 300		2 300	-62	-1 822	20,8 %	-810	-2 314	35,0%	332	-41,0 %	-2 331
141871 Ateria ja puhtaus	-3 832	-23 548		23 548	-26	-19 715	16,3 %	-7 569	-23 672	32,0%	3 737	-49,4 %	-23 502
<b>Toimintakate</b>	<b>5 035</b>	<b>1 436</b>		<b>-1 436</b>	<b>2 290</b>	<b>-3 599</b>	<b>350,7 %</b>	<b>1 338</b>	<b>1 720</b>	<b>77,8%</b>	<b>3 697</b>	<b>276,2 %</b>	<b>1 436</b>
14187 PORIN PALVELULIIKEL	5 035	1 436		-1 436	2 290	-3 599	350,7 %	1 338	1 720	77,8%	3 697	276,2 %	1 436
141870 Hallinto ja talous	-271	-1 740		1 740	-11	-1 469	15,6 %	-614	-1 734	35,4%	343	-55,9 %	-1 771
141871 Ateria ja puhtaus	5 306	3 176		-3 176	2 301	-2 130	167,1 %	1 952	3 455	56,5%	3 354	171,8 %	3 207

KUUKAUSIRAPORTTI

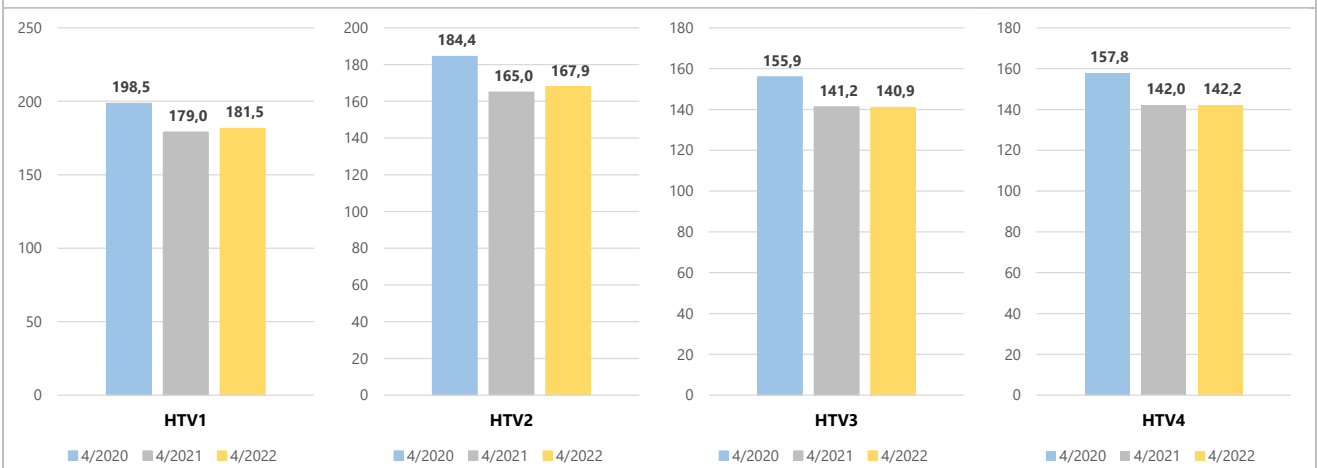
14187 PORIN PALVELULIIKELAITOS

6a) Henkilöstön määrä ja kumulatiiviset henkilötyövuodet (HTV1) palvelussuhteittain (vertailu edelliseen vuoteen)



6b) Henkilöstön määrä palvelussuhteittain	4/2022	%	4/2021	%	Muutos ed. vuosi	%	Trendi 3 viim. kk
Vakituiset	447	80,7 %	423	75,3 %	24	5,7 %	
Määräaikaiset	97	17,5 %	133	23,7 %	-36	-27,1 %	
Työllistetyt	6	1,1 %	6	1,1 %	0	0,0 %	
Oppisopimussuhteiset	4	0,7 %	4	0,7 %	0	0,0 %	
<b>Yhteensä</b>	<b>554</b>	<b>100,0 %</b>	<b>562</b>	<b>100,0 %</b>	<b>-8</b>	<b>-1,4 %</b>	

7a) Kumulatiiviset henkilötyövuodet (HTV1, HTV2, HTV3 ja HTV4)

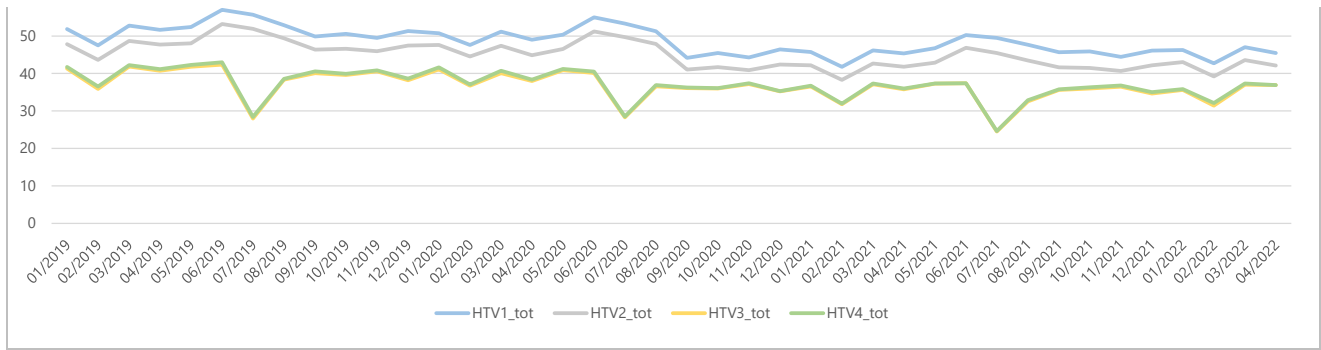


Kumulatiivinen toteuma	4/2020	4/2021	Muutos	Muutos	4/2022	Muutos	Muutos
HTV1	198,5	179,0	-19,4	-9,8 %	181,5	2,4	1,4 %
HTV2	184,4	165,0	-19,4	-10,5 %	167,9	3,0	1,8 %
HTV3	155,9	141,2	-14,7	-9,4 %	140,9	-0,3	-0,2 %
HTV4	157,8	142,0	-15,8	-10,0 %	142,2	0,2	0,1 %

14187 PORIN PALVELULIIKELAITOS

7b) Henkilötyövuosien kuukausitoteumat (HTV1, HTV2, HTV3 ja HTV4)

## KUKKAUSIRAPORTTI



### 8a) Kumulatiiviset terveysperusteiset poissaolopäivät/HTV1

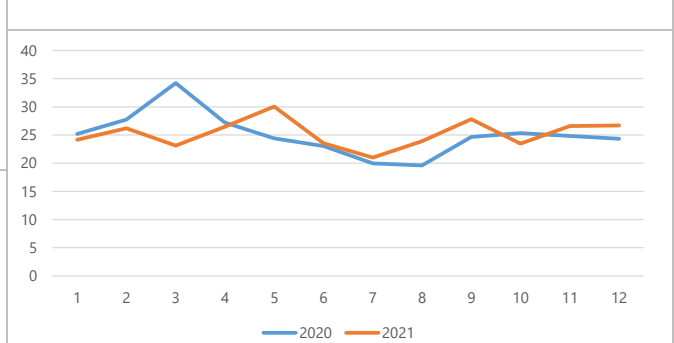
(terveysperusteisetpoissaolot = sairaus- ja työtaturmapoissaolot)  
Muutos edelliseen vuoteen (%)

-100,0 %

### 8b) Terveysperusteinen poissaolo-% 4/2022 (sis. työtaturmat)

(terveysperusteinen poissaolo-% = poissaolopäivät kum. / (HTV1 kum. \* 365))

### 8c) Kuukausitoteumat terveysperusteiset poissaolopäivät/HTV1



8d) Terveysperusteiset poissaolot	Kum. 4/2020	Kum. 4/2021	Muutos	Muutos	Kum. 4/2022	Muutos	Muutos
Sairaus	5 574	4 121	-1 453	-26,1 %		-4 121	-100,0 %
Työtaturma	107	347	240	224,3 %		-347	-100,0 %
<b>Yhteensä</b>	<b>5 681</b>	<b>4 468</b>	<b>-1 213</b>	<b>-21,4 %</b>		<b>-4 468</b>	<b>-100,0 %</b>